

# Latitude 5175/5179

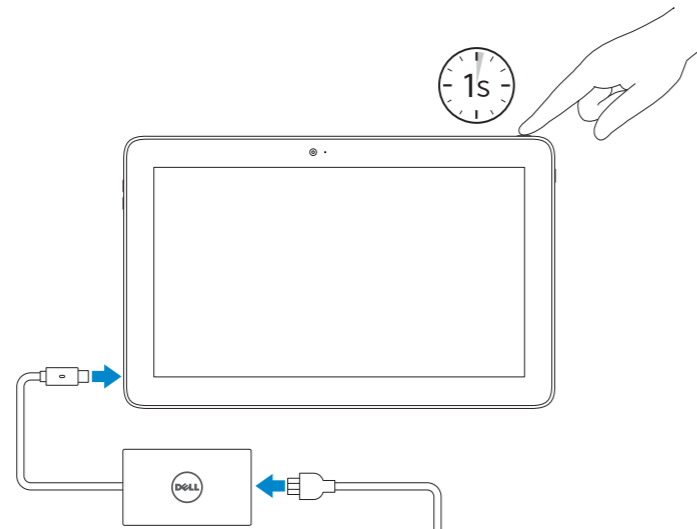
## Quick Start Guide

Οδηγός γρήγορης έναρξης  
Stručná úvodná príručka  
دليل البدء السريع



### 1 Connect the power cable and press the power button for 1 second

Συνδέστε το καλώδιο τροφοδοσίας και πιέστε το κουμπί λειτουργίας επί 1 δευτερόλεπτο  
Zapojte napájací kábel a stlačte spínač napájania na 1 sekundu  
قم بتوصيل كبل التيار واضغط على زر التشغيل لمدة ثانية



### 2 Finish Windows setup

Τελειώστε την εγκατάσταση των Windows  
Dokončite inštaláciu systému Windows  
Windows إنهاء إعداد



**Enable Dell updates**  
Ενεργοποίηση ενημερώσεων της Dell  
Povolit aktualizácie sponočnosti Dell  
تسكين تحديثات Dell



**Connect to your network**  
Σύνδεση στο δίκτυό σας  
Pripojte sa k sieti  
التوصيل بالشبكة

**NOTE:** If you are connecting to a secured wireless network, enter the password for the wireless network access when prompted.

**ΣΗΜΕΙΩΣΗ:** Αν πρόκειται να συνδεθείτε σε ασφαλές ασύρματο δίκτυο, πληκτρολογήστε τον κωδικό πρόσβασης στο ασύρματο δίκτυο όταν παρουσιαστεί η σχετική προτροπή.

**POZNÁMKA:** Ak sa pripájate k zabezpečenej bezdrôtovej sieti, na výzvu zadajte heslo prístupu k bezdrôtovej sieti.

**ملاحظة:** في حالة اتصالك بشبكة لاسلكية مؤمنة، أدخل كلمة المرور لوصول الشبكة اللاسلكية عند مطالبتك.



**Sign in to your Microsoft account or create a local account**

Συνδεθείτε στον λογαριασμό σας στη Microsoft ή δημιουργήστε τοπικό λογαριασμό  
Prihláste sa do konta Microsoft alebo si vytvorte lokálne konto  
قم بتسجيل الدخول إلى حساب Microsoft أو قم بإنشاء حساب محلي

### Create recovery drive

Δημιουργία μονάδας δίσκου αποκατάστασης | Vytvorit jednotku obnovenia  
إنشاء محرك أقراص الاسترداد

In Windows search, type **Recovery**, click **Create a recovery drive**, and follow the instructions on the screen.

Στο πεδίο αναζήτησης στα Windows πληκτρολογήστε τη λέξη **Αποκατάσταση**, κάντε κλικ στην επιλογή **Δημιουργία μονάδας δίσκου αποκατάστασης** και ακολουθήστε τις οδηγίες που θα παρουσιαστούν στην οθόνη.

Do vyhľadávacieho okna Windows napíšte **Obnovenie**, kliknite na možnosť **Vytvorit jednotku obnovenia** a postupujte podľa pokynov na obrazovke

في بحث نظام التشغيل Windows، اكتب استرداد، انقر فوق إنشاء محرك أقراص استرداد، واتبع الإرشادات المعروضة على الشاشة.

### Locate Dell apps

Εντοπισμός εφαρμογών της Dell | Lokalizovať aplikácie Dell  
تحديد موقع تطبيقات Dell



**Register your computer**  
Δήλωση του υπολογιστή σας | Zaregistrujte si počítač  
تسجيل الكمبيوتر



**SupportAssist Check and update your computer**  
Έλεγχος και ενημέρωση του υπολογιστή σας  
Kontrolujte a aktualizujte svoj počítač  
التحقق من الكمبيوتر الخاص بك وتحديثه

**Product support and manuals**  
Υποστήριξη και χειρίδια προϊόντων  
Podpora a príručky produktu  
دعم المنتج والدلائل

Dell.com/support  
Dell.com/support/manuals  
Dell.com/support/windows

**Contact Dell**  
Επικοινωνία με την Dell | Kontaktujte Dell  
الاتصال بـ Dell

Dell.com/contactdell

**Regulatory and safety**  
Ρυθμιστικοί φορείς και ασφάλεια  
Zákonom vyžadované a bezpečnostné informácie  
ممارسات الأمان والممارسات التنظيمية

Dell.com/regulatory\_compliance

**Regulatory model**  
Μοντέλο κατά τους ρυθμιστικούς φορείς  
Regulačný model  
الموديل التنظيمي

T04E

**Regulatory type**  
Τύπος κατά τους ρυθμιστικούς φορείς | Regulačný typ  
النوع التنظيمي

T04E001

**Computer model**  
Μοντέλο υπολογιστή | Model počítača  
طراز جهاز الكمبيوتر

Latitude 5175/5179

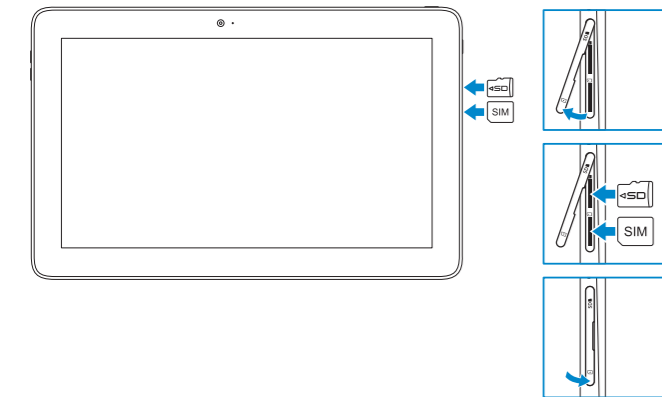


## Inserting micro-SIM card and microSD card — optional

Εισαγωγή κάρτας micro-SIM και κάρτας microSD — προαιρετικά

Vloženie karty micro-SIM a microSD — voliteľné

إدخال بطاقة micro-SIM وبطاقة microSD — اختياري

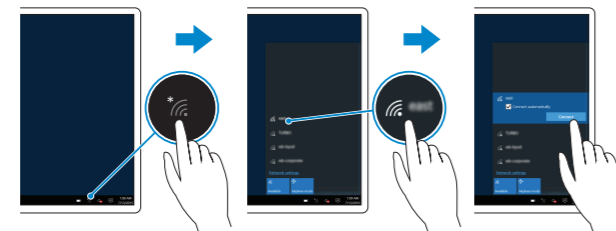


## Connecting to your network — optional


Σύνδεση στο δίκτυό σας — προαιρετικά

Pripojenie k sieti — voliteľné

الاتصال بالشبكة لنديك — اختياري



In the system tray, tap the wireless icon , select your network, and tap **Connect**.

Στην περιοχή ειδοποιήσεων πατήστε το εικονίδιο ασύρματης επικοινωνίας , επιλέξτε το δίκτυό σας και πατήστε την επιλογή **Σύνδεση**.

V paneli úloh ťuknite na ikonu bezdrôtovej siete , vyberte svoju sieť a ťuknite na možnosť **Connect** **Pripojiť**.

في درج النظام، انقر فوق أيقونة الاتصال اللاسلكي , وحدد الشبكة لنديك، ثم انقر فوق اتصال.

**NOTE:** For mobile broadband connection, you may need to activate your network service before connecting.

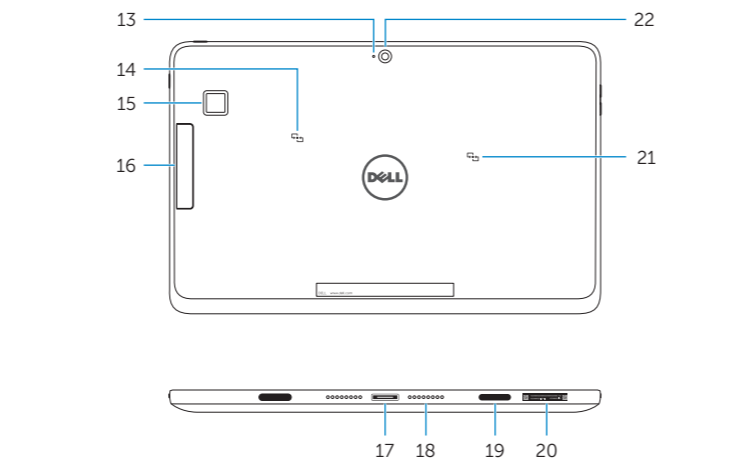
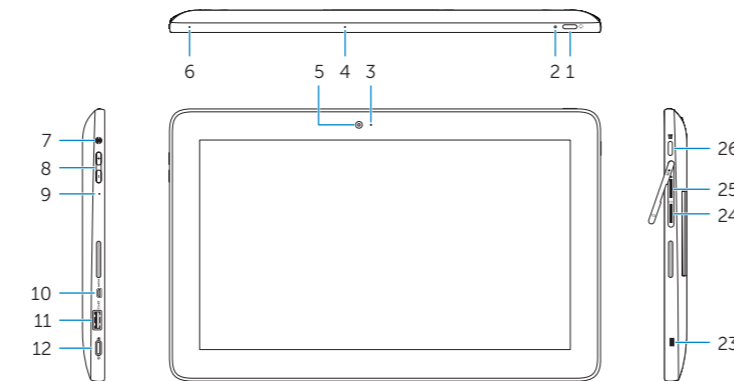
**ΣΗΜΕΙΩΣΗ:** Αν επιθυμείτε σύνδεση σε ευρυζωνικό δίκτυο κινητής τηλεφωνίας, ίσως χρειαστεί να ενεργοποιήσετε την υπηρεσία του δικτύου σας προτού συνδεθείτε.

**POZNÁMKA:** Pre širokopásmové mobilné pripojenie môže byť pred pripojením potrebné aktivovať sieťovú službu.

**ملاحظة:** لاتصالات شبكة الجوال، ربما يلزم تنشيط خدمة الشبكة قبل الاتصال.

## Features

Δυνατότητες | Vlastnosti | الميزات



1. Power button
2. Power and battery-charge status light
3. Camera-status light
4. Microphone
5. Front camera
6. Microphone
7. Headset port
8. Volume-control buttons (2)
9. Microphone
10. Micro-HDMI port
11. USB 3.0 port
12. USB 3.0 and power-adaptor port (USB-C)
13. Microphone
14. NFC-sensor area (Latitude 5175 only)

1. Κουμπιά λειτουργίας
2. Λυχνία κατάστασης τροφοδοσίας και φόρτισης μπαταρίας
3. Λυχνία κατάστασης κάμερας
4. Δεξί μικρόφωνο
5. Μπροστινή κάμερα
6. Αριστερό μικρόφωνο
7. Θύρα κεφαλοσυσσκευής
8. Κουμπιά ρύθμισης ακουστικής έντασης (2)
9. Μικρόφωνο
10. Θύρα micro-HDMI
11. Θύρα USB 3.0
12. Θύρα USB 3.0 και προσαρμογέα ισχύος (USB-C)
13. Μικρόφωνο
14. Περιοχή αισθητήρα NFC (μόνο σε Latitude 5175)

15. Fingerprint reader (Latitude 5179 only)
16. Smart-card reader (Latitude 5179 only)
17. Docking connector
18. Docking pins (2)
19. Docking slots (2)
20. Service Tag label
21. NFC-sensor area (Latitude 5179 only)
22. Rear camera
23. Security-cable slot
24. Micro-SIM card slot
25. MicroSD-card slot
26. Windows button

15. Μονάδα ανάγνωσης δακτυλικών αποτυπωμάτων (μόνο σε Latitude 5179)
16. Μονάδα ανάγνωσης έξυπνων καρτών (μόνο σε Latitude 5179)
17. Σύνδεσμος βάσης σύνδεσης
18. Ακίδες σύνδεσης (2)
19. Υποδοχές σύνδεσης (2)
20. Επκέτα εξυπηρέτησης
21. Περιοχή αισθητήρα NFC (μόνο σε Latitude 5179)
22. Πίσω κάμερα
23. Υποδοχή καλωδίου ασφαλείας
24. Υποδοχή κάρτας micro-SIM
25. Υποδοχή κάρτας microSD
26. Κουμπιά Windows

1. Tlačidlo napájania
2. Kontrolka napájania a stavu batérie
3. Kontrolka stavu kamery
4. Právý mikrofón
5. Predný fotoaparát
6. Ľavý mikrofón
7. Zdieľka na slúchadlá
8. Tlačidlá na ovládanie hlasitosti (2)
9. Mikrofón
10. Port micro-HDMI
11. Port USB 3.0
12. USB 3.0 a port napájacieho adaptéra (USB-C)
13. Mikrofón
14. Oblasť snímača NFC (iba model Latitude 5175)

1. Τlačidlo napájania
2. Kontrolka napájania a stavu batérie
3. Kontrolka stavu kamery
4. Právý mikrofón
5. Predný fotoaparát
6. Ľavý mikrofón
7. Zdieľka na slúchadlá
8. Tlačidlá na ovládanie hlasitosti (2)
9. Mikrofón
10. Port micro-HDMI
11. Port USB 3.0
12. USB 3.0 a port napájacieho adaptéra (USB-C)
13. Mikrofón
14. Oblasť snímača NFC (iba model Latitude 5175)

15. Čítačka odtlačku prstov (iba model Latitude 5179)
16. Čítačka kariet Smart Card (iba model Latitude 5179)
17. Dokovací konektor
18. Dokovacie kolíky (2)
19. Dokovacie zásuvky (2)
20. Servisný štítok
21. Oblasť snímača NFC (iba model Latitude 5179)
22. Zadná kamera
23. Otvor pre bezpečnostný kábel
24. Zásuvka pre kartu micro-SIM
25. Zásuvka pre kartu microSD
26. Tlačidlo Windows

15. Čítačka odtlačku prstov (iba model Latitude 5179)
16. Čítačka kariet Smart Card (iba model Latitude 5179)
17. Dokovací konektor
18. Dokovacie kolíky (2)
19. Dokovacie zásuvky (2)
20. Servisný štítok
21. Oblasť snímača NFC (iba model Latitude 5179)
22. Zadná kamera
23. Otvor pre bezpečnostný kábel
24. Zásuvka pre kartu micro-SIM
25. Zásuvka pre kartu microSD
26. Tlačidlo Windows

17. موصل الإرساء
18. مسمير الإرساء (2)
19. فتحات الإرساء (2)
20. ملصق رمز الخدمة
21. منطقة استشعار NFC (Latitude 5179 فقط)
22. الكاميرا الخلفية
23. فتحة كبل الأمان
24. فتحة بطاقة Micro-SIM
25. فتحة بطاقة microSD
26. زر Windows

17. موصل الإرساء
18. مسمير الإرساء (2)
19. فتحات الإرساء (2)
20. ملصق رمز الخدمة
21. منطقة استشعار NFC (Latitude 5179 فقط)
22. الكاميرا الخلفية
23. فتحة كبل الأمان
24. فتحة بطاقة Micro-SIM
25. فتحة بطاقة microSD
26. زر Windows

1. زر التشغيل
2. مصباح حالة التيار وشحن البطارية
3. مصباح حالة الكاميرا
4. الميكروفون الأيمن
5. الكاميرا الأمامية
6. الميكروفون الأيسر
7. منفذ سماعة الرأس
8. أزرار التحكم في الصوت (2)
9. الميكروفون
10. منفذ Micro-HDMI
11. منفذ USB 3.0
12. منفذ USB 3.0 ومهايئ الطاقة (USB-C)
13. الميكروفون
14. منطقة استشعار NFC (Latitude 5175 فقط)
15. قارئ بصمة الإصبع (Latitude 5179 فقط)
16. قارئ البطاقة الذكية (Latitude 5179 فقط)

1. زر التشغيل
2. مصباح حالة التيار وشحن البطارية
3. مصباح حالة الكاميرا
4. الميكروفون الأيمن
5. الكاميرا الأمامية
6. الميكروفون الأيسر
7. منفذ سماعة الرأس
8. أزرار التحكم في الصوت (2)
9. الميكروفون
10. منفذ Micro-HDMI
11. منفذ USB 3.0
12. منفذ USB 3.0 ومهايئ الطاقة (USB-C)
13. الميكروفون
14. منطقة استشعار NFC (Latitude 5175 فقط)
15. قارئ بصمة الإصبع (Latitude 5179 فقط)
16. قارئ البطاقة الذكية (Latitude 5179 فقط)